

エコキュート フルオート角型 370L
エコナビ (ボイスリモコンセット)



人の出入りに気づいて、
ふろ保温時の最適なエコを考える
エコナビ 機能 エコキュート。

パナソニック(フルオート 角型370L)
エコナビ(ボイスリモコンセット)

工事費

なんとオ！
プレミアム工事費込み
460,000円(税込)

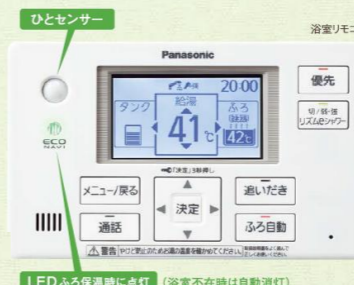


ボイスリモコン(通話機能なし)
操作内容を音声や文字でお知らせする。
台所から浴室を、浴室から台所を音声で呼び出せます。



エコナビを実現する2つの機能。

業界初^{※2}ひとセンサー
※2:家庭用ヒートポンプ給湯機において 2009年7月10日発売
ひとセンサーが入室を検知し、設定温度まで加熱開始。入浴していないときのふろ自動保温によるエネルギー消費を抑えます。
湯温学習制御
お湯の冷め方を学習し、繰り返しの湯温チェックをカット。*3 省エネ性が向上しました。



エコナビだから
いつでもすぐに
入浴できますよ！



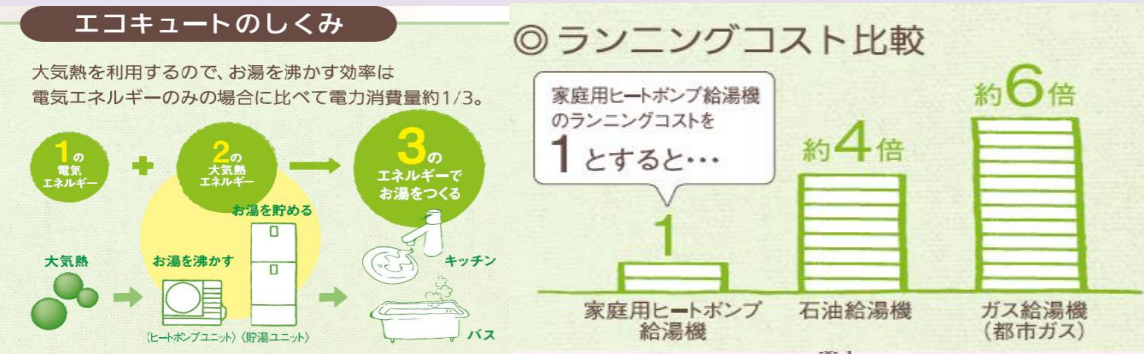
♪工事内容♪
●産業廃棄物処理運搬工事
●水道工事(給水・給湯・排水)
●電気工事(設置機器の配線接続等)
●エコキュート取付工事
●エコキュート設置架台工事



その他の主な機能 ●フタタッチ追いだし

機能

- ふろ自動
- 追いだし
- ダブル湯温コントロール



独自の技術で、年間給湯保温効率3.2を実現。
(HE-KU37EXSにおいて)

給湯にかかるランニングコストは、月平均約1,100円(税込)*
年間のランニングコストも経済的です。(HE-KU37EXSにおいて)



省エネ

少ないエネルギーで、たっぷりのお湯が使えます。
電気代がお得

高効率&夜間電力で、電気代がお得なんです。

CO₂削減

CO₂の排出量を抑えて、お湯を沸かせるんです。

夜間電力でとっても経済的。ライフスタイルに合わせて電力契約タイプを選べます。

◎電力契約タイプ 東京電力エリア

◎電力契約についての詳細は、お近くの電力会社にご相談ください。

季節別時間帯別電灯契約 (電化上手)

3つの時間帯と、夏季とその他の季節に区分して電力料金を算定。湯切れにも経済的に対応します。

時間帯別電灯契約 (おトクなナイト8)

夜間と昼間の時間帯に分けて電力料金を算定。昼間電力で湯切れにも対応します。

契約内容

(1)時間帯区分
昼間時間...午前10時から午後5時まで
朝晩時間...午前7時から午前10時まで、午後5時から午後11時まで。
夜間時間...午後11時から翌朝の午前7時まで。

(2)季節区分(昼間電力のみに適用します)
夏 季...毎年7月1日から9月30日
その他の季節...毎年10月1日から翌年6月30日(夏季に比べ割安)

上手な利用のしかた

従量電灯に比べ昼間電力量料金は若干高くなりますが、夜間は大幅に割引されます。共働きのご夫婦や朝早いご家庭で、電気製品を主に深夜・早朝に利用されている場合や、電気製品にタイマーをセットして深夜・早朝に使うようにすれば、さらにお得になります。また、夜間10時間型(おトクなナイト10)の場合、夜間電力の時間帯を10時間に増やしていますので、さらにお得になります。

通電時間帯(夜間10時間型(おトクなナイト10)の場合)朝8時~夜10時(昼間電力)と夜10時~翌朝8時(夜間電力)の2つの時間帯に分けています。

